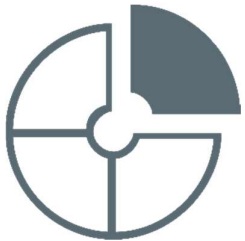


EASI GULVØVELSER TIL PRINT



Kære instruktør

Du sidder med en samling af gulvøvelser, du kan bruge i din facilitering med typologien EASI. Du finder slides og øvelsesvejledning i præsentationen. Når du har udvalgt de øvelser, du vil bruge, skal du i nogle tilfælde have fysiske hjælpemidler med. De kan printes fra denne samling.

Find de relevante sider og udskriv dem. Du kan med fordel laminere dem, så de kan genbruges, selvom de ligger på gulvet i øvelsen. Vær opmærksom på om du vil printe siderne i farve eller sort/hvid til din øvelse (farverne gør det let at genkende typerne).

Enkelte sider er markeret med "til instruktøren", da de viser dig den korrekte løsning på øvelsen og giver dig nogle flere forklarende ord. Disse sider kan være gode at have med på dagen.

De stiplede linjer viser, at du skal klippe ordene ud, så de kan bruges i øvelsen.

God fornøjelse

Master Danmark teamet

Mennesker



Entusiast



Supporter

Styrer

Deltager



Implementer

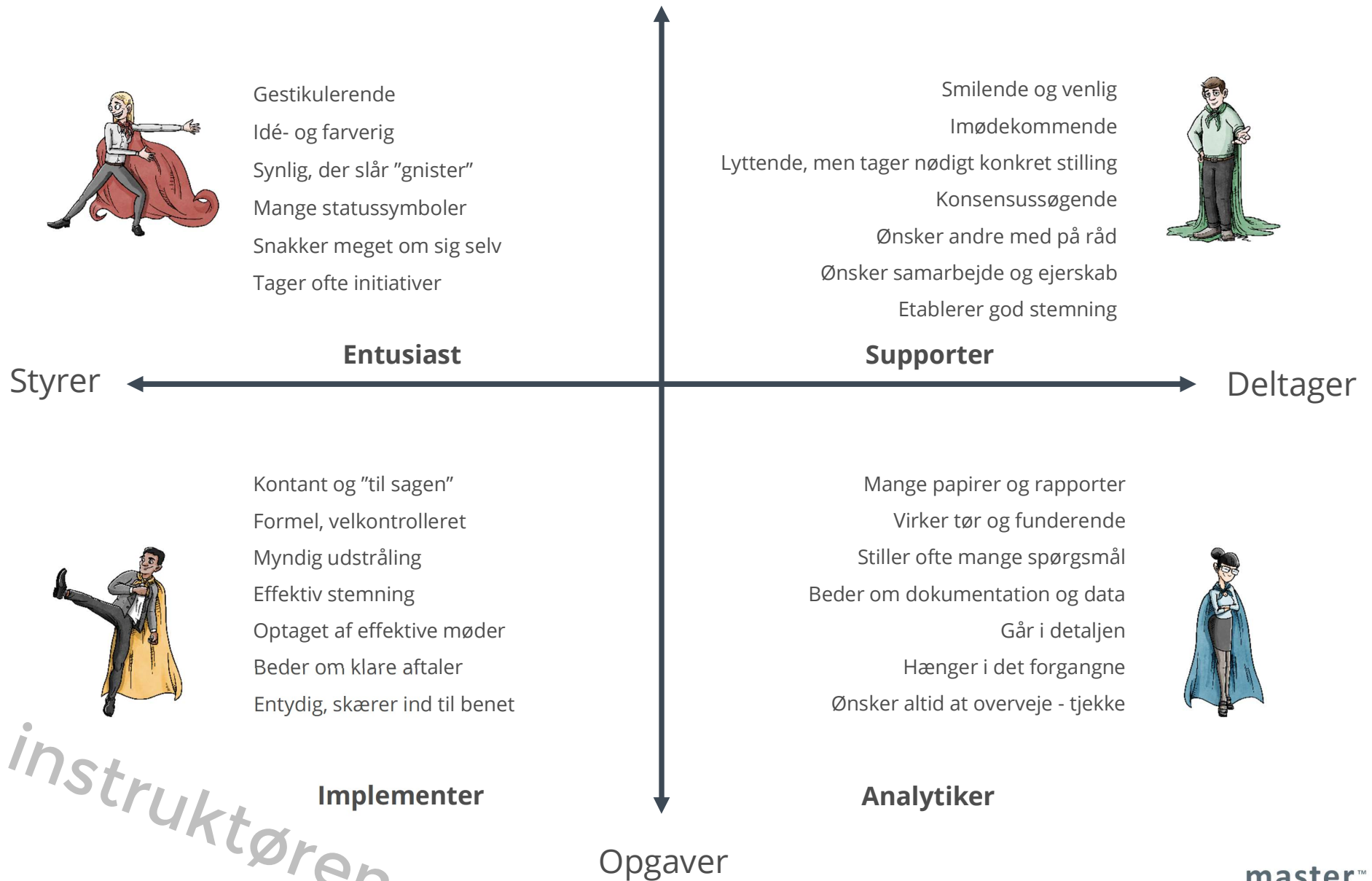


Analytiker

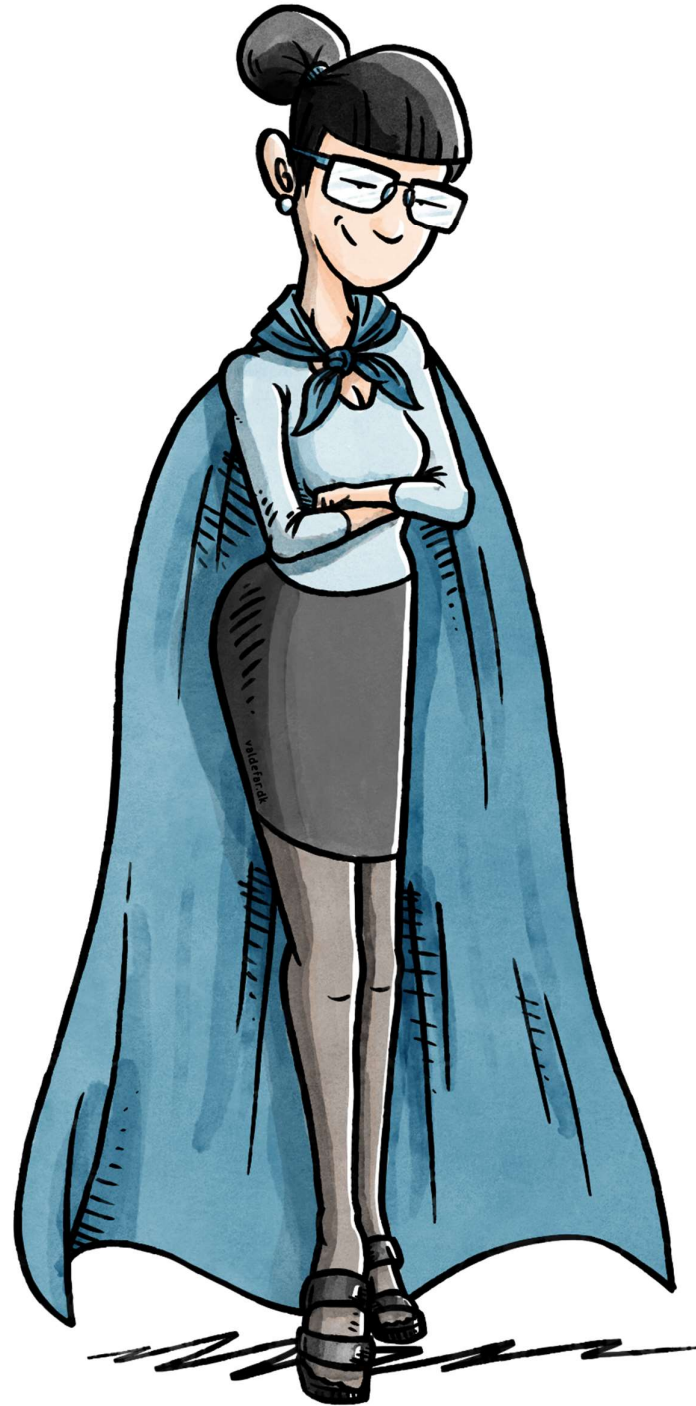
Opgaver

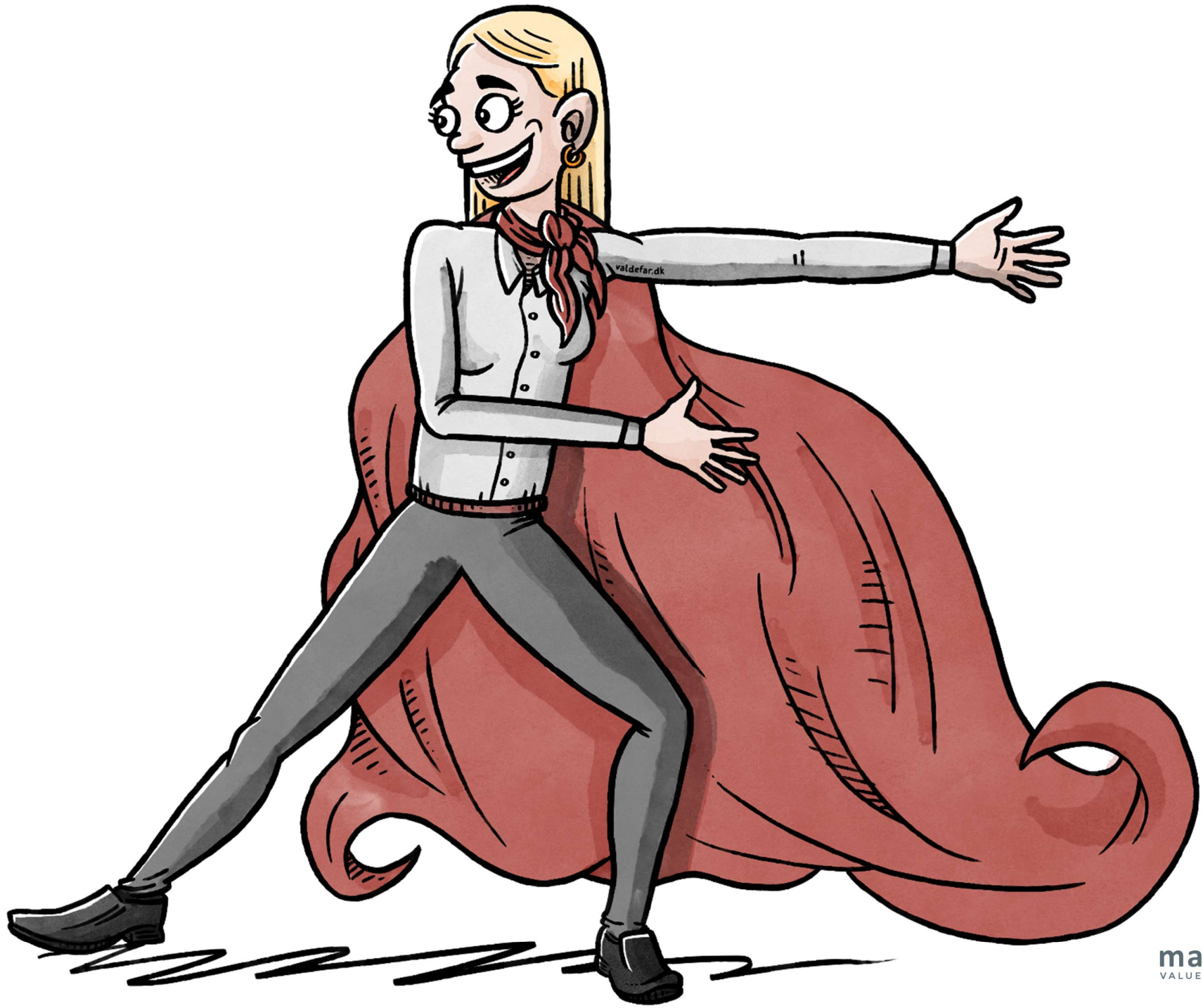
Til instruktøren

Mennesker

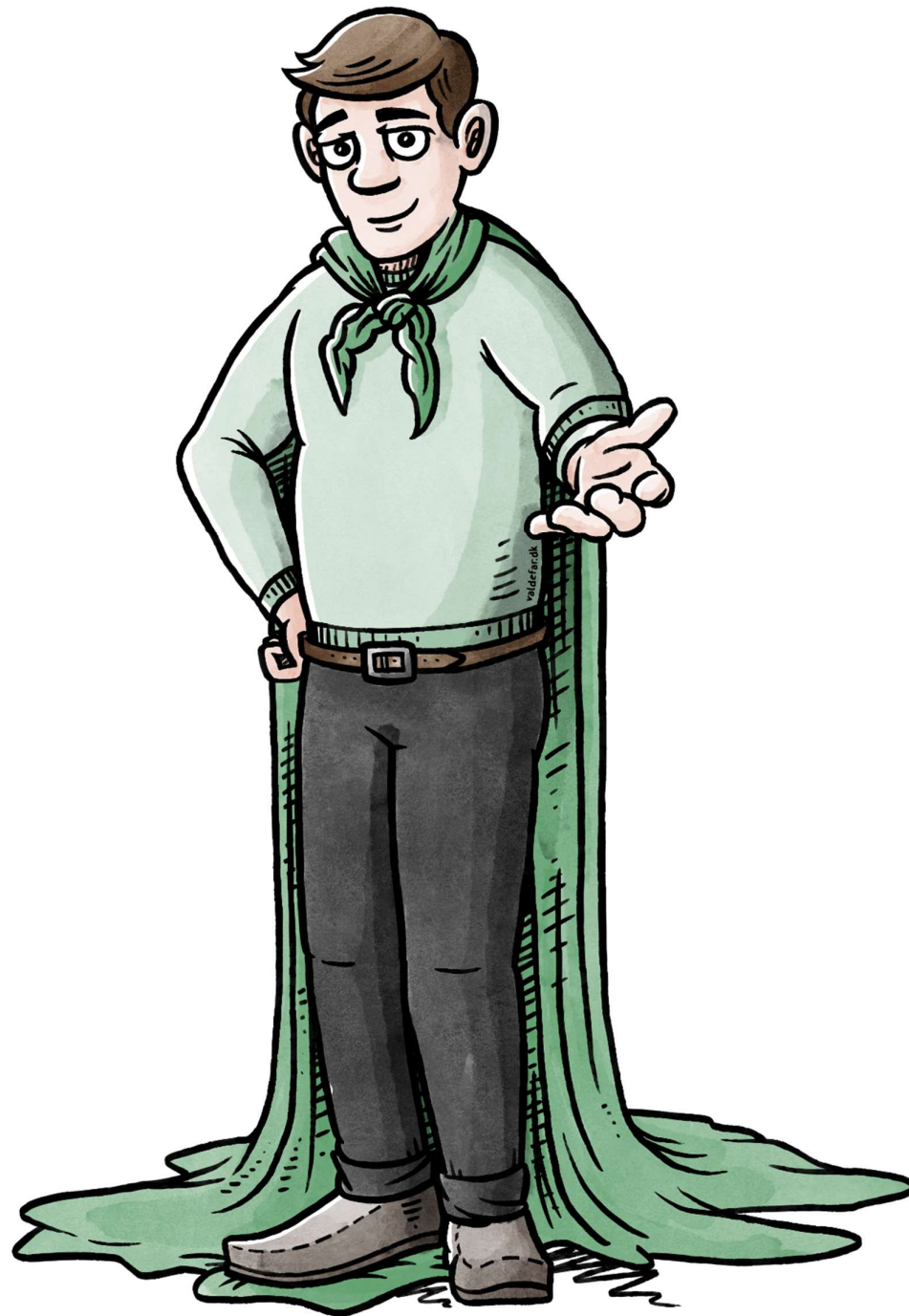


Til instruktøren

















STYRER

DELTA GER

OPG AVER

MENNESKER

E

Begejstret

Følelsesladet

Udadvendt

Influerende

Eksperimenterende

Spontan



Følsom

Indlevende

Imødekommende

Harmonisøgende

Tålmodig

Søger fællesskabet

Styrende

Resultatorienteret

Effektive beslutninger

Pragmatisk

Direkte

Utålmodig



Velovervejet
Systematisk
Pligtopfyldende
Rationel
Kritisk
Formel



Indlevende

master™
VALUE PEOPLE

Imødekommende

master™
VALUE PEOPLE

Harmonisøgende

master™
VALUE PEOPLE

Følsom

master™
VALUE PEOPLE

Tålmodig

master™
VALUE PEOPLE

Søger
fællesskabet

master™
VALUE PEOPLE

Begejstret

master™
VALUE PEOPLE

Følelsesladet

master™
VALUE PEOPLE

Udadvendt

master™
VALUE PEOPLE

Influerende

master™
VALUE PEOPLE

Eksperimenterende

master™
VALUE PEOPLE

Spontan

master™
VALUE PEOPLE

Styrende

master™
VALUE PEOPLE

Resultatorienteret

master™
VALUE PEOPLE

Effektive
beslutninger

master™
VALUE PEOPLE

Pragmatisk

master™
VALUE PEOPLE

Direkte

master™
VALUE PEOPLE

Utålmodig

master™
VALUE PEOPLE

Velovervejet

master™
VALUE PEOPLE

Systematisk

master™
VALUE PEOPLE

Pligtopfyldende

master™
VALUE PEOPLE

Rationel

master™
VALUE PEOPLE

Kritisk

master™
VALUE PEOPLE

Formel

master™
VALUE PEOPLE

KEA papegøje
Bredt vokal repertoire
Meget udtryksfuld
Spontan
Nysgerrig
Eksperimenterende



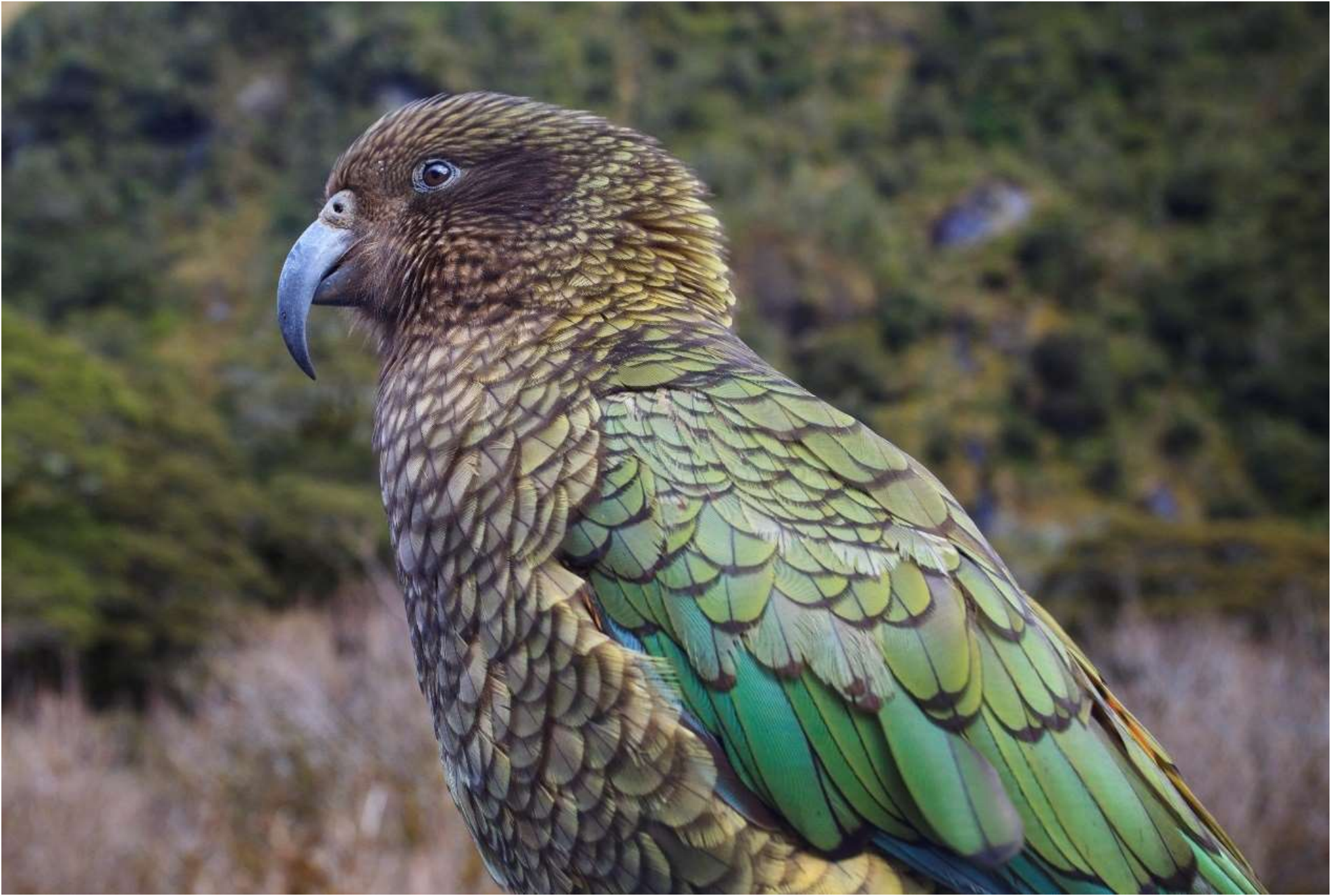
Delfin
Søger fællesskabet
Indlevende
Harmonisøgende
Imødekommende
Nysgerrige

Isbjørn
Styrende
Resultatorienterede
Effektive beslutninger
Selvtillid



Bæver
Vedholdende
Systematiske
Analytisk tilgang
Fokus på sagen
Tilbageholdende

Til instruktøren



Entusiasten – KEA papegøje

Kea Papegøjen lever på den sydlige del af New Zealand. På deres naturlige levested er det svært for dem at finde mad med proteiner, de må derfor hele tiden udforske hvert et blad m.v. efter muligheden for proteiner (larver mv). De er kendt for i naturreservater, hvor besøgende har mulighed for at køre ind i egen bil, at være nysgerrige og f.eks. afriver vinduesviskere. De er det mest udfordrende dyr at have i bur, idet de ofte kan finde en mulighed for at bryde ud – de udforsker hver en skrue, døre, åbninger mv. De er lig entusiasten ideskabende og finder andre måder at gøre tingene på.

Sammenkædningen af de 4 dyrs adfærd med EASI typer, er sket med hjælp fra zoolog Mikkel Stelvig, Zoologisk Have, Danmark.



Implementeren - Isbjørnen

Isbjørnen hører til toppen af fødekæden, de behøver ikke kigge sig tilbage, eller være bange for angreb fra andre dyr. Derfor opleves isbjørnen, at have stor selvtillid overfor andre dyr. Isbjørnen rejser sig på bagbenene for at virke frygtindgydende og signalere deres styrke. De angriber primært hvis de føler sig truet fysisk eller i forhold til overlevelse. Ved en planlagt jagt på et bytte træffer isbjørnen med baggrund i erfaring en hurtigt beslutning for hvornår den skal angribe.

Sammenkædningen af de 4 dyrs adfærd med EASI typer, er sket med hjælp fra zoolog Mikkel Stelvig, Zoologisk Have, Danmark.



Supporteren – Delfinen

Gennem deres vokale kommunikation optræder de meget indlevende og harmonisøgende. Delfinen er meget nysgerrig i deres tilgang til andre, hvilket får dem til at virke meget interesseret og imødekommende overfor f.eks mennesker. De lever i store grupper og søger fællesskabet.

Sammenkædningen af de 4 dyrs adfærd med EASI typer, er sket med hjælp fra zoolog Mikkel Stelvig, Zoologisk Have, Danmark.



Analytikeren - bæveren

En bæver reagerer på rindende vand – det skal stoppes! Bæveren er meget hårdt arbejdende, når der skal dæmmes op for rindende vand. De lader sig ikke aflede så let af andre bævere, men fastholder deres fokus og adfærd – det opfattes som selvdisciplin. Der skal direkte provokation til at aflede dem. De bygger dæmninger på en struktureret måde.

Sammenkædningen af de 4 dyrs adfærd med EASI typer, er sket med hjælp fra zoolog Mikkel Stelvig, Zoologisk Have, Danmark.



Motiveret & engageret
Visionær
Ser nye muligheder/alternativer
Blæser til kamp
Kan virke overfladisk & flyvsk
Følger ikke altid regler
Ønsker at blive set og hørt
Snakker meget om sig selv
Får mange ideer
Elsker konceptdiskussioner
Gestikulerende, idé- og farverig
Tager initiativ, tempofyldt & energifyldt

Lyttende & forstående
Venlig & imødekommende
Involverende & nærværende
Opfattes ofte som konfliktsky
Konsensus og kompromissøgende
Optaget af relationer
Hjælpsom
Teamplayer
Konstruktiv dialog
Har en "føling" med organisationen
Tager nødtigt konkret stilling
Ønsker samarbejde og bredt ejerskab



Utålmodig & direkte
Klar plan for eksekvering
Handlekraftig & målorienteret
Beder om klare aftaler
Tager kampe
Fokus på fremdrift
Vil bestemme & beslutte
Ikke optaget af ejerskab/følgeskab
Entydig, skærer ind til benet
Optaget af effektive møder
Kontant & "til sagen"
Velkontrolleret, myndig udstråling

Rolig & formel
Optaget af detaljer
Tal/data/begrundelse
Konsekvens & risikoanalyse
Vil gerne være i kontrol
Sikkerhed i beslutninger
Optaget af ikke at begå fejl
Ønsker at skabe kvalitet
Holder orden
Struktureret
Tid til planlægning
Ønsker tid til fordybelse og forberedelse



Til instruktøren

Motiveret & engageret

Visionær

Ser nye muligheder/alternativer

Blæser til kamp

Kan virke overfladisk & flyvsk

Følger ikke altid regler

Ønsker at blive set og hørt

Snakker meget om sig selv

Får mange ideer

Elsker konceptdiskussioner

Gestikulerende, idé- og farverig

Tager initiativ, tempofyldt og energifyldt

Utålmodig & direkte

Klar plan for eksekvering

Handlekraftig & målorienteret

Beder om klare aftaler

Tager kampe

Fokus på fremdrift

Vil bestemme & beslutte

Ikke optaget af ejerskab/følgeskab

Entydig, skærer ind til benet

Optaget af effektive møder

Kontant og ”til sagen”

Velkontrolleret, myndig udstråling

Lyttende & forstående

Venlig & imødekommende

Involverende & nærværende

Opfattes ofte som konfliktsky

Konsensus og kompromissøgende

Optaget af relationer

Hjælpesom

Teamplayer

Konstruktiv dialog

Har en "føling" med organisationen

Tager nødtigt konkret stilling

Ønsker samarbejde og bredt ejerskab

Rolig og formel

Optaget af detaljer

Tal/data/begrundelse

Konsekvens & risikoanalyse

Vil gerne være i kontrol

Sikkerhed i beslutninger

Optaget af ikke at begå fejl

Ønsker at skabe kvalitet

Holder orden

Struktureret

Tid til planlægning

Ønsker tid til fordybelse og forberedelse
